

LA PLURIDISCIPLINARITÉ DANS UNE DÉMARCHE DE PRÉVENTION PRIMAIRE

Projet de conception de poste de travail d'un laboratoire

Auteurs : Dr Hélène LONGOUR, Médecin du Travail MSA Auvergne
Amélie ANTONICELLI, Conseillère en prévention des risques professionnels MSA Auvergne

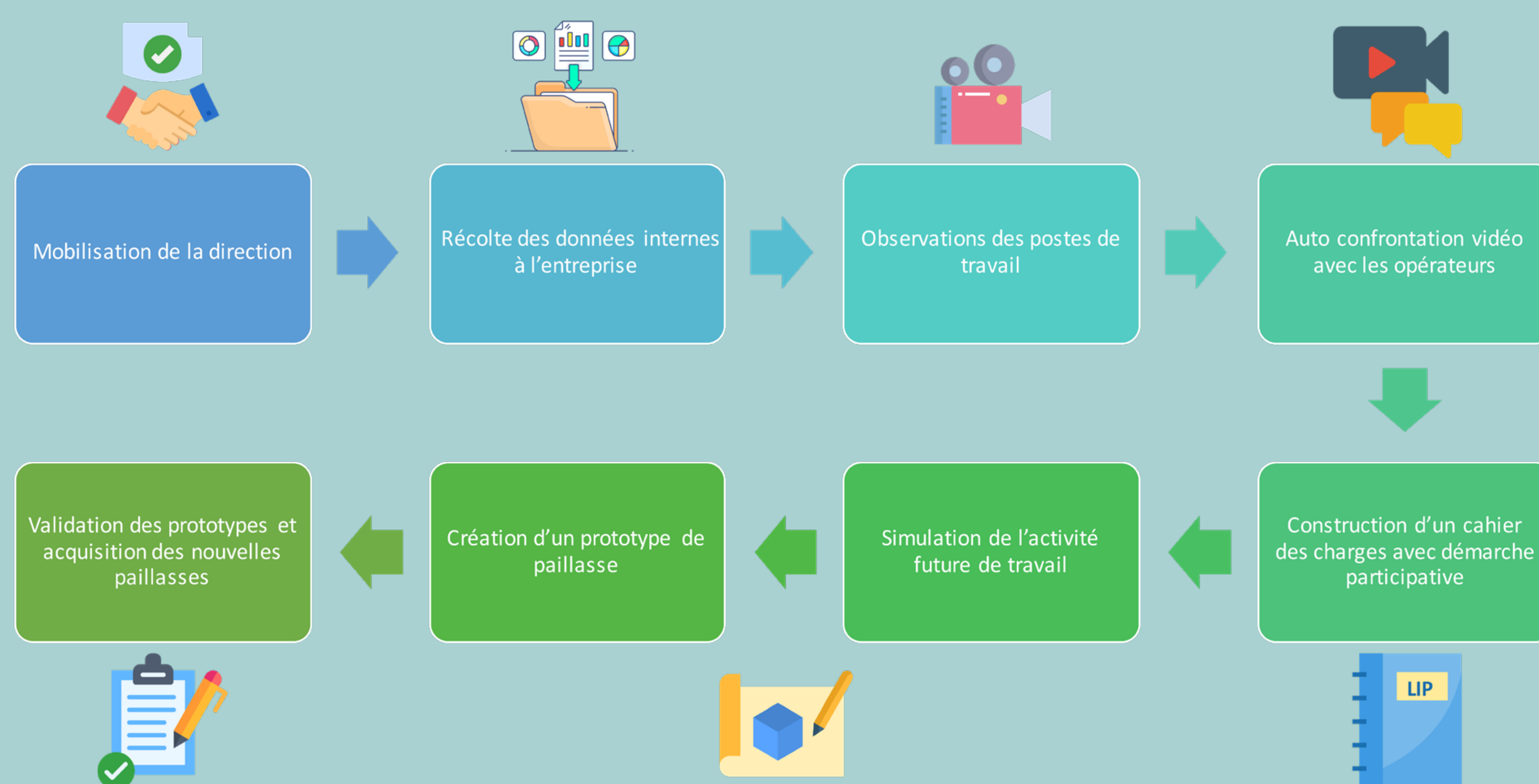
CONTEXTE

Le Laboratoire Interprofessionnel de Production (LIP) produit des ferments et levains d'affinage pour la fabrication de fromages et de charcuteries. Le Directeur du LIP a contacté le service Santé Sécurité au Travail de la MSA Auvergne afin d'être accompagné sur la réflexion des postes de récoltes des micro-organismes. Les postes de récoltes étaient particulièrement à risque de TMS avec des symptômes douloureux décrits chez plusieurs opérateurs. Cette entreprise a pour projet de concevoir un nouveau bâtiment afin d'agrandir sa structure, ce qui permet l'intervention du service SST en prévention primaire.

OBJECTIFS

- **Prévenir** les risques physiques en particulier les TMS
- **Préserver** la santé au travail
- **Améliorer** l'attractivité et la qualité de vie au travail
- **Développer** les relations entre les interlocuteurs

METHODOLOGIE



RÉSULTATS

- **Techniques** : conception de paillasses limitant les facteurs à risque de TMS



- **Architecturaux** : modification des flux des opérateurs et du matériel au sein du nouveau laboratoire

- **Organisationnels** : montée en compétences des acteurs de l'entreprise sur la méthodologie ergonomique de projet de conception

Développement de la démarche participative au sein de l'entreprise

- **Humains** : amélioration de la santé et des conditions de travail

CONCLUSION

- L'équipe SST est intervenue en prévention primaire dès la conception d'un nouveau laboratoire ce qui a permis d'agir en amont sur la réflexion de la conception du poste de récolte.
- Cette démarche intégrant une démarche participative avec les opérateurs de l'entreprise et l'équipe SST a permis une action de prévention sur les situations à risque de TMS à ce poste de travail.
- Cette étude menée par le service SST a également permis à l'entreprise d'appréhender le projet en intégrant le travail humain dans les choix de conception du nouveau laboratoire.