

MANIPULATION DE L'AZOTE ...avec précaution

INERTAGE

MANQUE D'OXYGÈNE



Risque asphyxie

Mortel

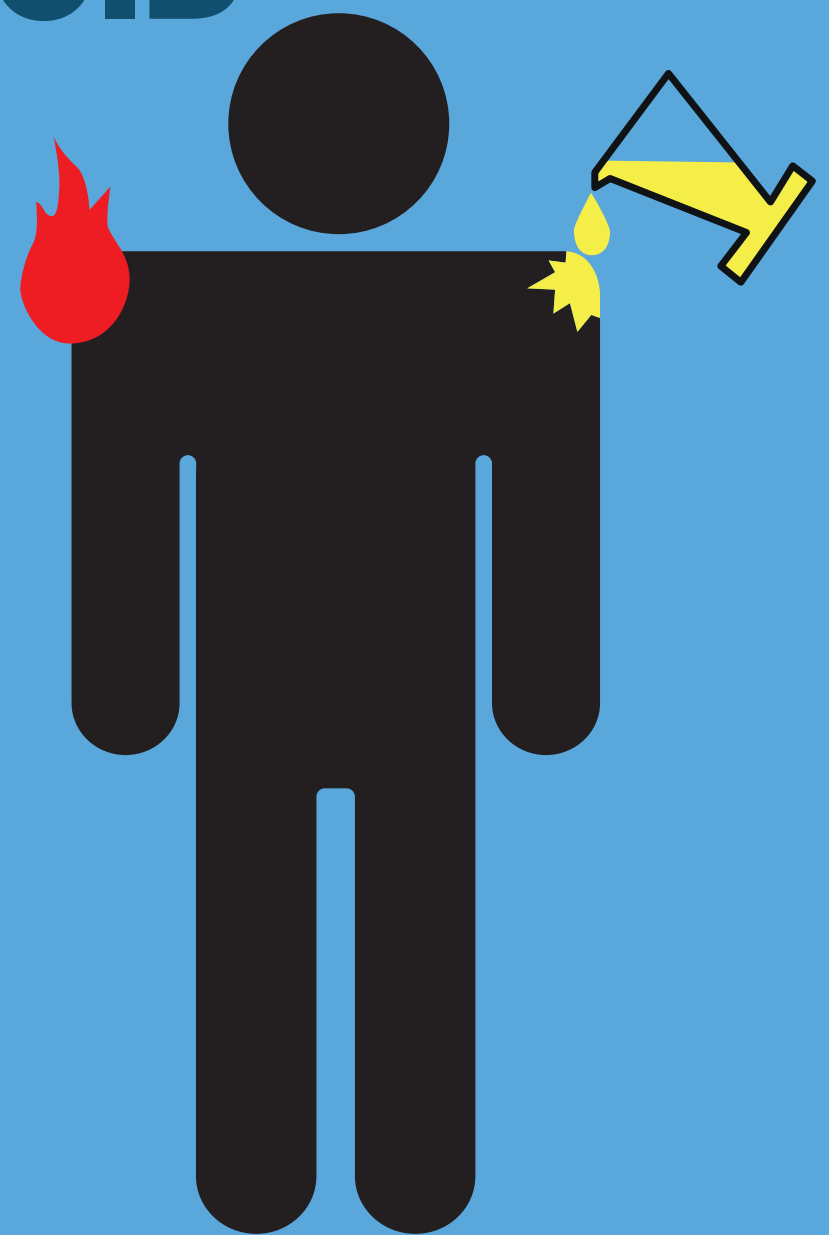
FOUDROYANT

COMMENT PRÉVENIR ?

VENTILATION

Détection

FROID **PRESSION**



Risque de brûlure

PEAU

Yeux

COMMENT PRÉVENIR ?

PROTECTION

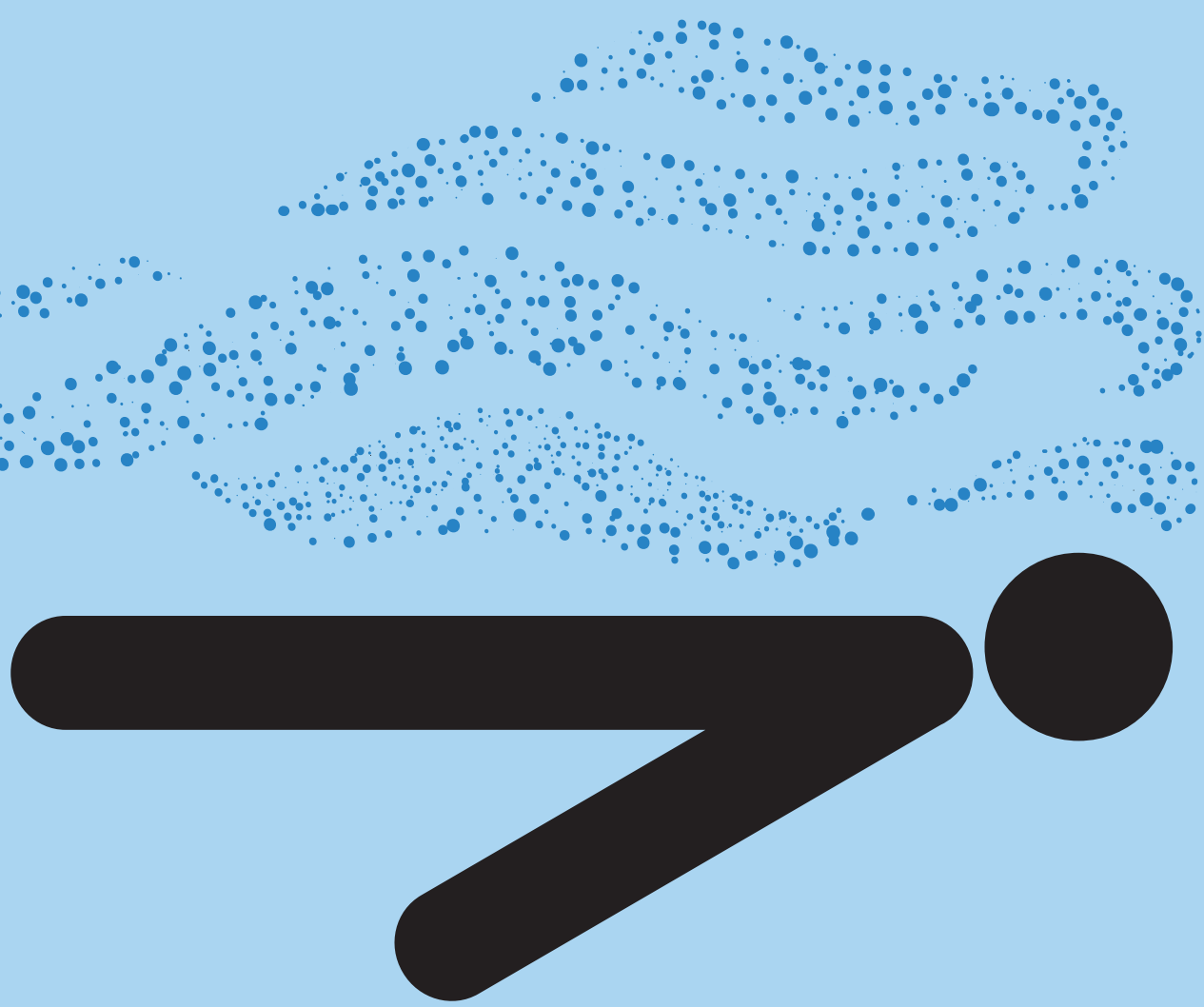
EPI | Equipement de
Protection Individuelle

MANIPULATION DE L'AZOTE

...avec précaution

INERTAGE

MANQUE D'OXYGÈNE



Risque asphyxie

Mortel

FOUDROYANT

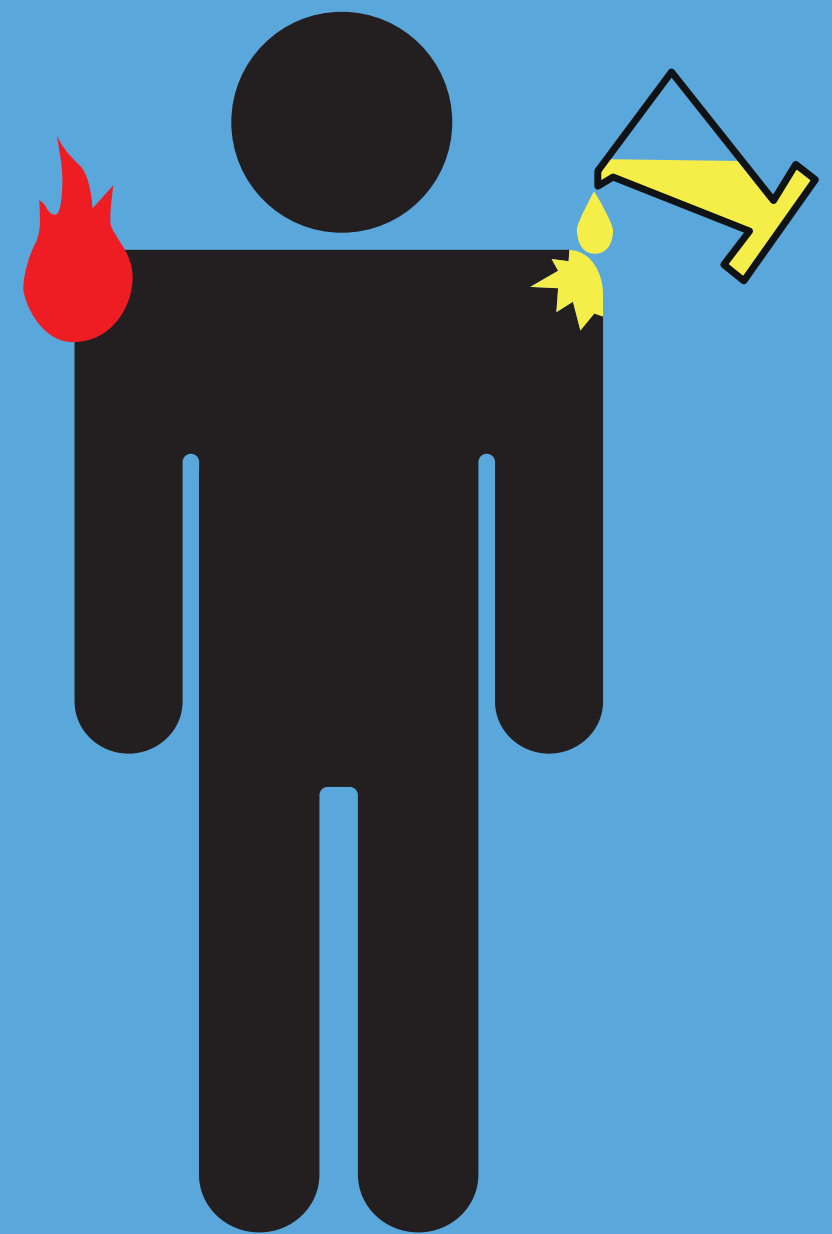
COMMENT PRÉVENIR ?

VENTILATION

Détection

PRESSION

FROID



Risque de brûlure

PEAU

Yeux

COMMENT PRÉVENIR ?

PROTECTION

EPI | Equipement de Protection Individuelle